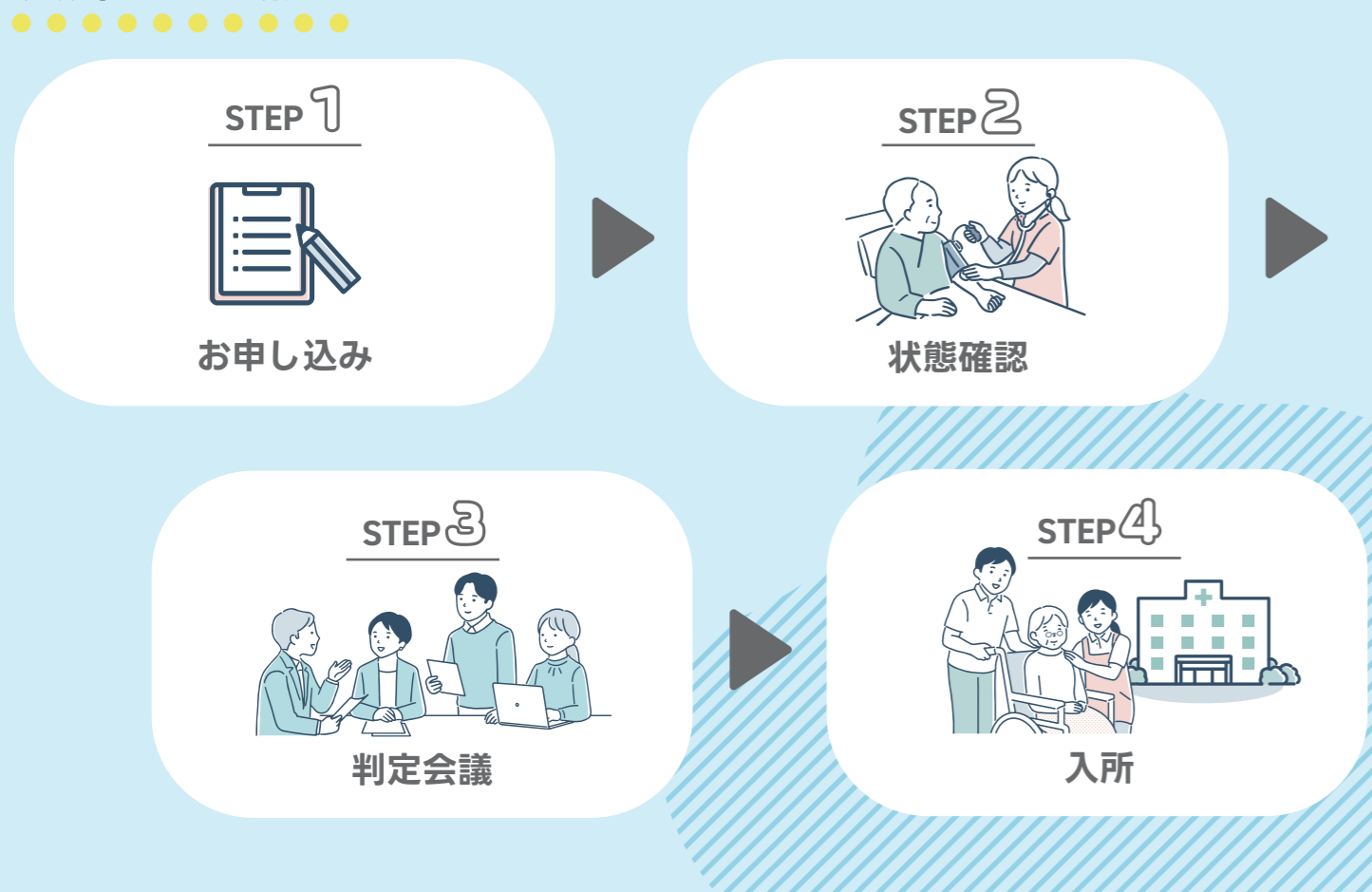


入所のご案内

対象	<ul style="list-style-type: none"> ・要介護1以上の認定を受けた65歳以上で、病状が安定していて入院の必要がない方 ・40歳～64歳の特定疾病による要介護認定を受けている方 ・要介護1以上の認知症の方
必要な物	<ul style="list-style-type: none"> ・入所申込書 ・印鑑 ・健康保険証 ・介護保険被保険者証 ・公費負担医療に関する受給者証 ・かかりつけ医からの診療情報提供書 ・お薬情報（現在服用中のもの） ・その他、入所相談係から用意するように説明のあったもの
準備物	<ul style="list-style-type: none"> ・日用品、入浴用品、洗面用品、下着など ・当施設では「あんしんセット」（レンタルシステム）を導入しております ※有料
入所中の生活	<p>食事 朝：7:30～ 昼：12:00～ 夕：18:05～</p> <p>入浴 9:00～12:00（月～金） 13:30～15:00（水・土・日・祝を除く）</p> <p>消灯 20:00</p>
利用料	<p>毎月10日までに請求書を発行いたしますので受付相談窓口または口座引落としにてお支払いください。</p> <p>窓口でのお支払いは平日9:00～17:00までをお願いします。（土・日・祝はお休みです）</p>
面会	10:00～19:30まで

入所までの流れ



交通アクセス

■電車でお越しの方
「新潟駅」から「新発田駅」まで乗車
JR 白新線 約40分 / JR いなほ 約20分
→新発田駅からタクシーで約15分

■お車でお越しの方
JR 新発田駅から約15分
聖龍・新発田 IC から約20分

■バスでお越しの方
シャトルバス時刻表は
ホームページよりご覧いただけます



医療法人社団 M&B コラボレーション
北越病院
〒957-0018 新潟県新発田市緑町 2-20-19
TEL.0254-26-1010 / FAX.0254-26-5231

ご利用者の体調に変化がみられた際は、医師の判断の元、すぐに協力医療機関を受診できます。
標ぼう科目は内科・呼吸器内科・整形外科・脳神経外科などがあります。

通所リハビリテーション

入所の他に、通所リハビリテーションのサービスも行っておりますのでお気軽にご相談ください。



SG グループ理念

私たち SG グループは、ホスピタル精神（おもてなし）をもち、医療・福祉・保健を通じて、地域社会の人々の幸せを貢献します。患者・利用者・ご家族に喜ばれ感謝される素晴らしいホスピタル環境づくりとホスピタリティある仕事を徹底して行います。

医療法人社団 M&B コラボレーション
介護老人保健施設二王子
〒957-0332 新潟県新発田市虎丸 452
TEL.0254-25-3737 <https://www.mbc.or.jp/ninohji/>

QRコード: ホームページ, Instagram



医療法人社団 M&B コラボレーション
介護老人保健施設 二王子



いつもそばに

笑顔の介護

医療法人社団 M&B コラボレーション

介護老人保健施設二王子

こがよしお
施設長 古賀 良生



二王子山麓の美しい自然豊かな心あたまる療養環境の中で、皆さま一人一人の個性を尊重し、健康状態に合わせたきめこまかいケアに努めます。病状が安定していて、入院して治療するほどではないが、リハビリや看護、介護を必要としている高齢者に対して、在宅復帰へ向けて医療ケアと日常生活サービスを提供する施設です。

介護老人保健施設二王子

4つのPOINT

1 医療度の高い方の積極的な受入れ対応



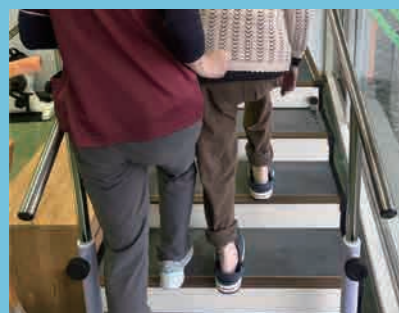
胃ろう(PEG)や経管栄養の対応のほか、褥瘡、喀痰吸引など、医療度の高い方の受け入れを積極的にっております。

2 自然豊かな四季を感じられる癒しの温泉大浴場



天然温泉が常設しており、大きな窓からは新発田の自然豊かな美しい風景が見られます。

3 一人一人の状態に合わせた寄り添うリハビリ



在宅復帰を目指し、一人一人に合った寄り添うリハビリを提供しています。

4 こだわりの美味しく楽しいお食事



管理栄養士による、コンセプトメニューなどの提供をしています。行事食にも力を入れています。

入所から退所までの流れ

1. 利用開始

入所日に、ご本人・ご家族にご希望やご要望をお聞きし、職員間で共有します。また、入所前後に訪問指導に伺い在宅生活の状況を確認します。



2. リハビリ

一口にリハビリといっても、専門分野が異なり、それぞれに療法士がいます。基本的動作だけでなく生活行為などのリハビリも実施します。日々の更衣や家事などの活動的な生活を送ることも、また重要なリハビリとなります。

日常動作



理学療法

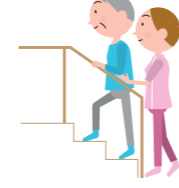
起き上がる、立つ、歩くなどの基本的な動作



関節の曲げ伸ばし



歩行



階段上り下り

作業療法

家事、着替え等の生活行為



更衣



家事



買い物

言語療法

「話す」、「聞く」等のコミュニケーションと嚥下等の動作



話す



聞く



飲み込む(嚥下)

3. 在宅復帰

在宅復帰にあたっては、ご家族の協力がどうしても必要です。ご利用者と介護者の負担を十分考慮して、「がんばり過ぎない」「あきらめない」在宅生活ができるよう、そして、ご家族の精神的支えになれるように努力してまいります。



SPACE

5F 居室 特別個室：10室

4F 居室 多床室：7室 個室：1室

3F 居室 多床室：8室

2F 居室 多床室：8室 個室：2室
特別浴室

1F 温泉大浴場
リハビリルーム
食堂
・通所リハビリテーション
・二王子温泉クリニック 併設

居室



多床室



特別個室

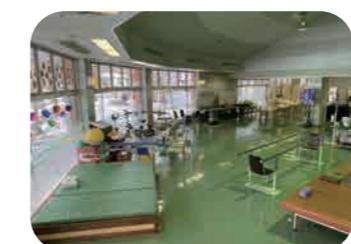
特別浴室



温泉大浴場



リハビリテーション



OTHER

レクリエーション

季節に合わせて様々な行事を行っております。

豆まき



お花見



ハンドマッサージ



クリスマス会



お食事

年3～4回コンセプトメニューの提供を行っております。その他にも、月1回の誕生日メニューやケーキ・アイスを提供しております。

コンセプトメニュー
～全国から選んだ郷土食～



北海道



福島



新潟



島根